

# THICK LEATHER

## 【リッツウェルのオリジナル厚革について】

リッツウェルデザインを支える代表的な素材のひとつである厚革は、通常の革に比べ倍以上の厚さで仕上げられており、安定した強度と美しいハリ感が特徴です。

通常、レザーはソファやイスの上張り材として使われますが、この厚革はその厚さや伸びにくさの特性から、張材としてだけでなく、ユニークな構造材としての一面を併せ持っています。

厚革を使ったリッツウェルならではの構造的デザインは、この素材との出会いから生まれているのです。

古くからのベジタブルタンニン鞣して処理される厚革は強度が強く、厚革らしいしっかりとしたハリを残しながらも、経年変化によって革本来の美しさを増していくのが特徴です。

厚革本来の表情をより際立たせるためのコバ処理(革の切り口)へのこだわりや美しいステッチ使いも、厚革の魅力です。シンプルな素材だからこそ光る、職人技も併せてお楽しみください。

## ■厚革 ヌメ・ブラック(国産)

鞣したままのピュアな風合いが魅力のヌメ革と、美しい黒色に染め上げられた革にウレタンフィニッシュを施し強度と扱いやすさをプラスした黒革。

厚革のベーシックな美しさを極めたシンプルな色だからこそ、使い込むほどに鞣しや仕上げのよさを実感していただけます。上質な革作りに不可欠な良質な水にも恵まれ、国産ならではのしなやかでコシのある風合いの革に仕上がっています。

## ■厚革 バーガンディ・ヴィンテージブラウン(イタリア トスカーナ製)

厚革の加工に最も適しているショルダー部分の傷の少ない良質な原皮のみを厳選し、数種類の植物タンニンで長時間かけて丁寧に鞣された、希少価値の高い最高級レザーです。

革の柔軟性と耐久性を高め滑らかさを出すためのプロセスでは、魚油を使用する独特の製法により、潤いのあるしなやかな風合いを加えることに成功しています。

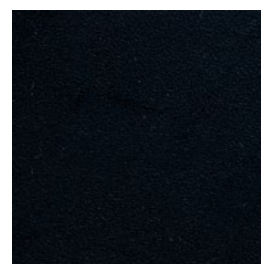
イタリアならではの感性で染め出された繊細な色合いと透明感が、使い込むほどに風格を増し、さらに家具の美しさを引き立てます。

## ～ メイド・イン・トスカーナ ～

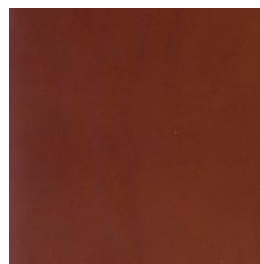
世界で有数の鞣し技術と歴史を誇るイタリアのトスカーナ地方。その中でもトスカーナ植物鞣し革は、イタリア植物鞣し本革組合の厳格な規定に基づいて製造された革だけに与えられる最高級ブランドです。



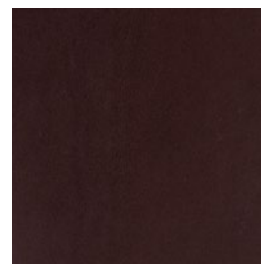
ヌメ



ブラック



バーガンディ



ヴィンテージブラウン

## ■ヌメ革の特徴

ヌメ革は、天然牛皮革を植物タンニンで鞣し、革そのものの素材感を最大限に生かすために、染色や塗装をまったく施さないナチュラルな革のことをさします。ヌメ革は、表面加工をしていないので革本来の風合いを楽しむことができる反面、牛が生きているときにできたすり傷やシワが革の表面にそのまま残ります。家具作りでは、この傷やシワの部分は生産段階で取り除かれ破棄されるのが一般的です。しかしリッツウェルでは、本来自然界に生息する生命から授かった素材である皮革には、自然の証としての傷痕やシワがあるのは当然のことであり、それ自体が個性であり天然素材由来の美しさだと考えています。大量生産品では味わえない多様な表情を生かすために、一つ一つ革の特徴を確認しながら裁断・縫製を行なうのも、リッツウェルのもの作りへのこだわりです。

日光や人の手の脂などのほんのわずかな影響で、次第に革があめ色に変化していく経年変化を楽しめるのもヌメ革ならではの、使い込むほどに味わいが深まる素材です。



開梱時



経年変化後

# BELT COLOR VARIATION

## ベルトカラー

ベルト使いのデザインは、リッツウェル製品には欠かせないアイテムです。  
デザインに独特の雰囲気プラスしてくれるベルトは、  
素材としての人気が高く、使われ方も多様でユニークなものばかり。  
軽快でカジュアルな印象の布ベルトと風格のあるモダンな表情の厚革ベルト。  
それぞれに合わせたカラーバリエーションの中から好きな色をお選びください。

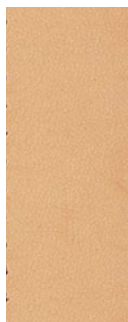
## TEXTILE BELT 布ベルト



ベージュ



ブラック



ヌメ

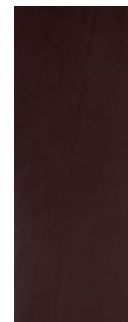
## THICK LEATHER BELT 厚革ベルト



ブラック



バーガンディ



ヴィンテージ  
ブラウン

